

6 写真資料 令和6年6月14日(金)



甲の単身赴任先から調査を開始する。

住所：大阪府〇〇市〇〇団地7号棟204号室



甲車両が、北方向から走ってくる様子を確認する。



甲車両の助手席に、同乗者の姿は見られない。



甲が、一人で単身赴任先に帰宅する。



同上



甲車両は、甲が居住する〇〇団地 7 号棟前の駐車枠に駐車されている。



甲と乙が、甲の単身赴任先から出てきて、甲車両に乗り込み発進する。



甲車両の助手席に、乙の姿が見える。



甲車両が、ららぽーと EXPOCITY の駐車場に着く。

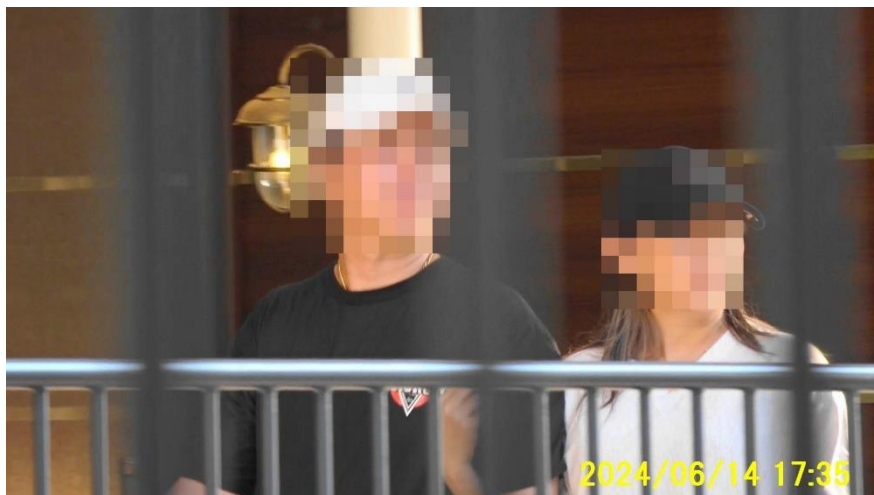
住所：大阪府吹田市千里万博公園 2 番 1 号



ららぽーと EXPOCITY の構内で、腕を組んで歩く甲と乙を確認する。



甲と乙が、腕を組んだまま屋外に出て、飲食店エリアに入る。



甲と乙が、腕を組んだまま同エリアをうろついている。



甲と乙が、腕を組んだまま同エリアをうろついている。



甲と乙が、ケンタッキーフライドチキンららぽーと EXPOCITY 店の前で立ち止まり、乙が店員と会話をしている。



乙が店員との会話を終え、2人で店内に入る。

同店 外観



店内で、食事をしている乙の姿が見える。



甲と乙が、ビュッフェカウンターの料理を皿に取り、食事デートを満喫している様子が窺える。



甲と乙が、食事を終えて同店から出てくる。



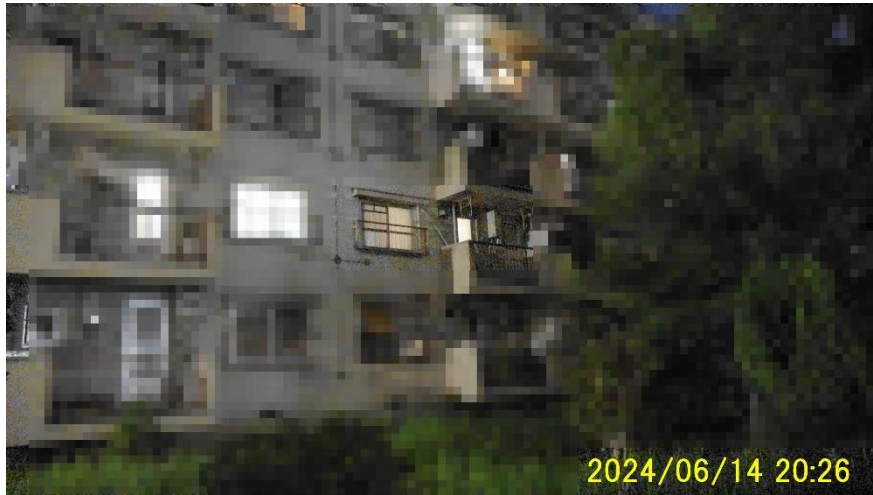
甲と乙が、ららぽーと EXPOCITY 構内の喫煙ルームから手を繋いで出てくる。



同上

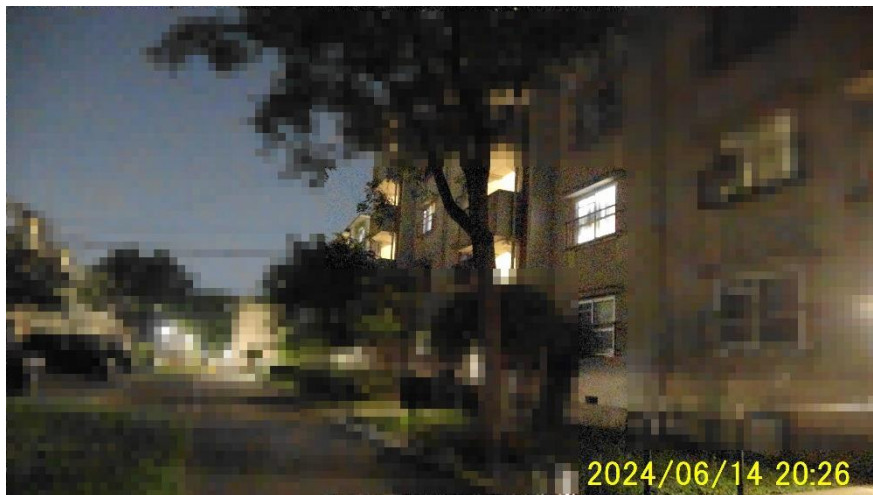


甲と乙が、雑貨屋に入る。



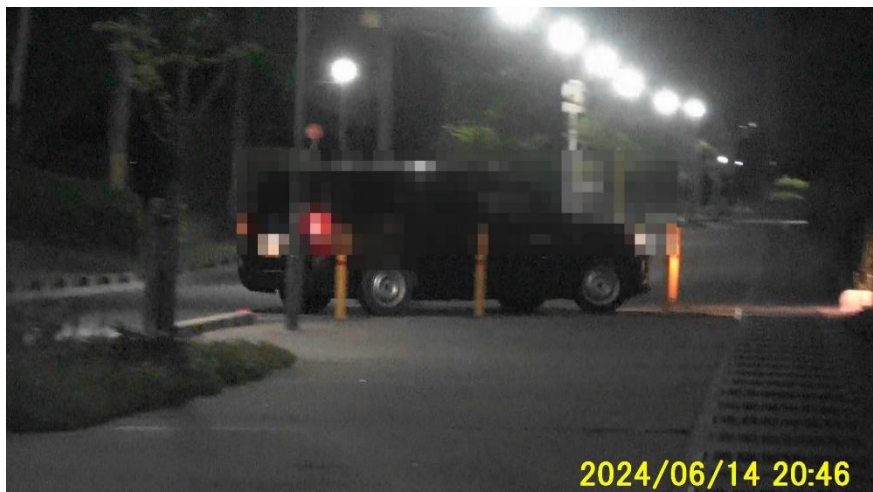
調査班が、甲の単身赴任先に到着する。

〇〇団地 7号棟 南側現況撮影



部屋の電気が点いたままであることを確認する。

〇〇団地 7号棟 北側現況撮影



甲車両が、同所に戻ってくる。





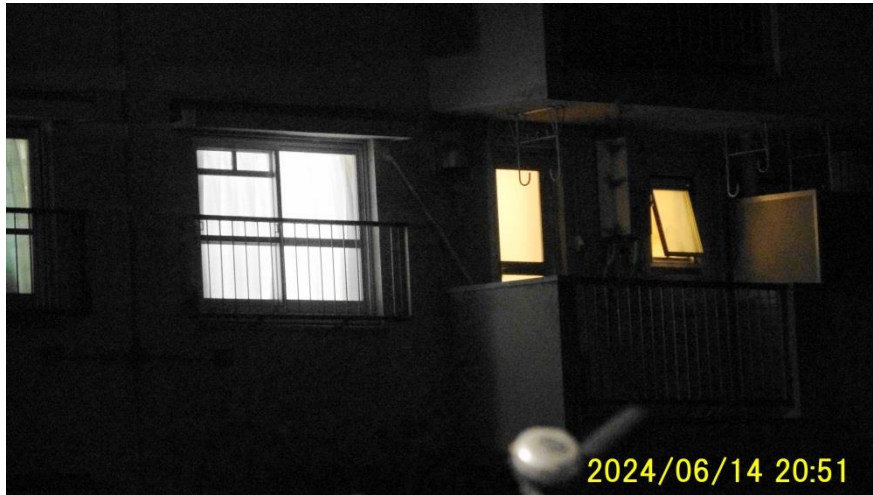
甲車両が、〇〇団地 7 号棟の駐車場に戻り、乙が荷物を両手に持って先に階段をあげる。



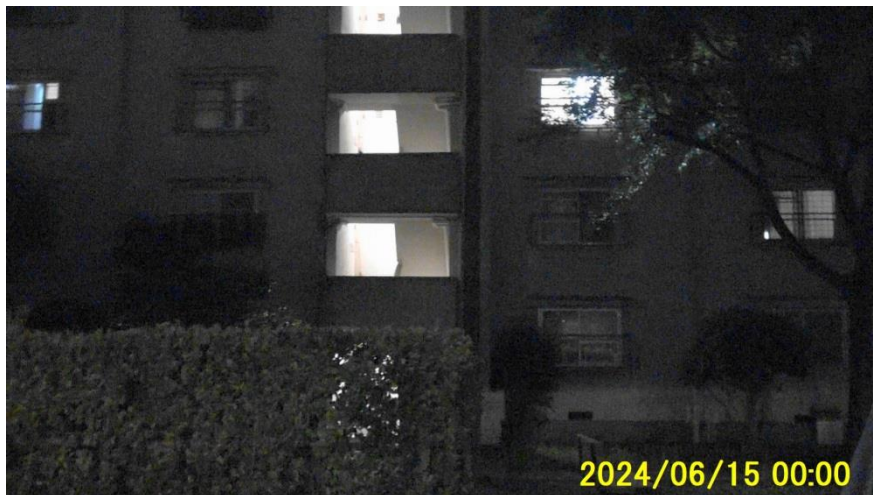
甲も階段をあげる。



乙が先に 204 号室に入室し、甲も続いて入室する。



甲の単身赴任、204号室の浴室の電気が点灯する。



甲の単身赴任先から、甲と乙が出てくる様子はない。  
玄関側の電気は消灯されている。



甲車両は、〇〇団地7号棟前の駐車枠に駐車されている。

令和 6 年 6 月 15 日 (土)



甲の単身赴任先から調査を開始する。

〇〇団地 7 号棟 北側現況撮影



甲車両は、〇〇団地 7 号棟前の駐車枠に駐車されている。



甲の単身赴任先から甲と乙が出てくる。



甲と乙が、甲車両に乗り込み発進する。

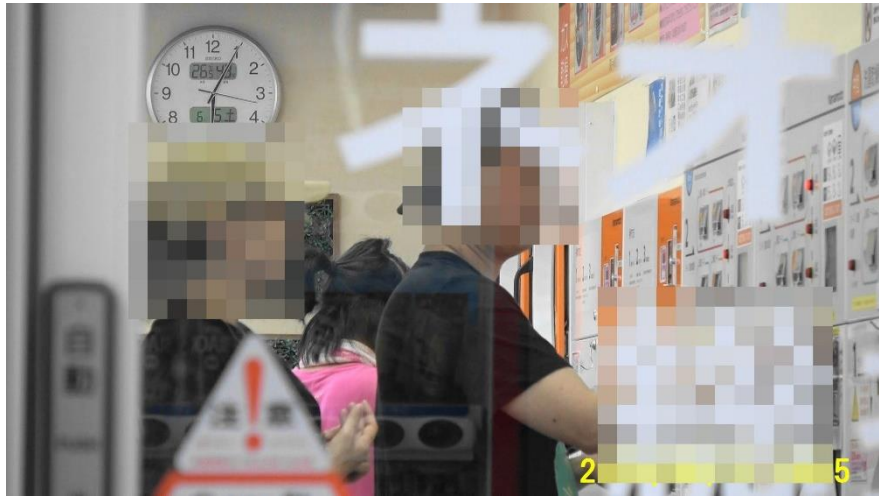


甲車両が北方向に走る。



甲車両が、〇〇〇堂〇〇店の駐車場に入る。

住所：大阪府〇〇市〇〇町〇番〇〇号



甲と乙が、〇〇〇堂〇〇店にある、クリーニング〇〇店に入り、洗濯を始める。



甲と乙が、コインランドリーを操作している。



同上



甲と乙が、ランドリーを回したまま同店から出てくる。



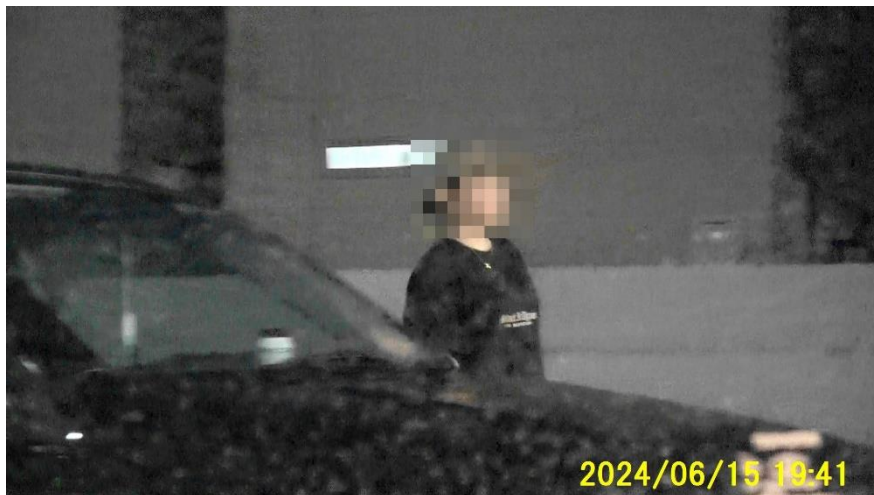
同上



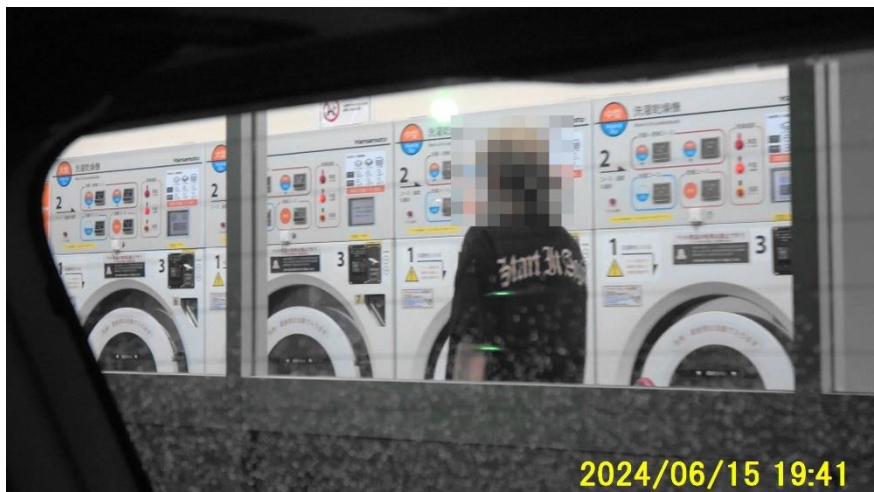
甲と乙が、甲車両に乗り込み駐車場から発進する。  
調査班は、甲車両の尾行を行わずに、同所で待機することとする。



甲車両が同所に戻り、乙が降車する。



同上

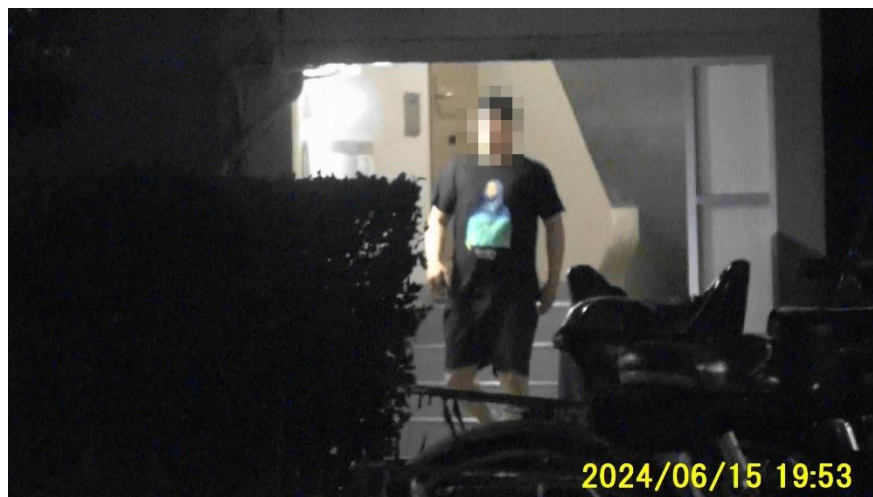


乙が一人でクリーニング〇〇店に入る。

甲車両はすぐに発進し、同所からいなくなる。



乙がランドリーから洗濯物を取り込んでいる。  
調査班は甲の単身赴任先に向かうこととする。

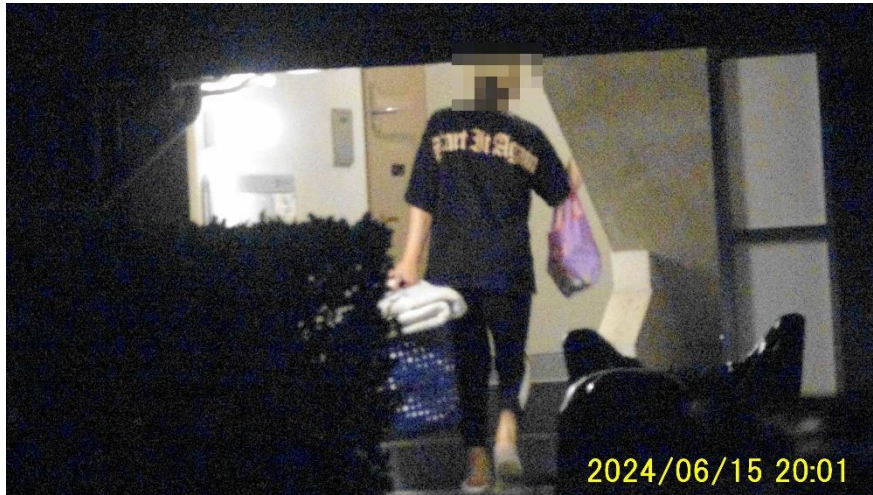


甲が単身赴任先から出てくる。

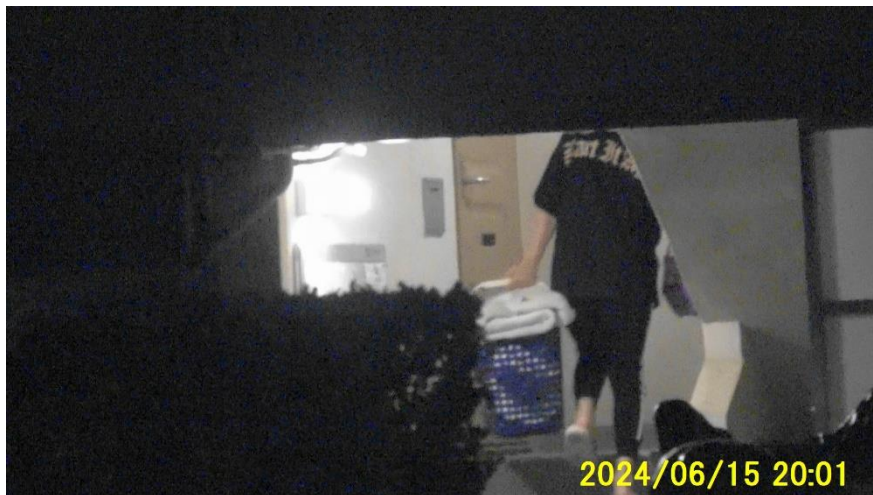


甲が甲車両に乗り込み、北方向に発進する。  
調査班は甲車両の尾行を行わずに、同所で待機することとする。

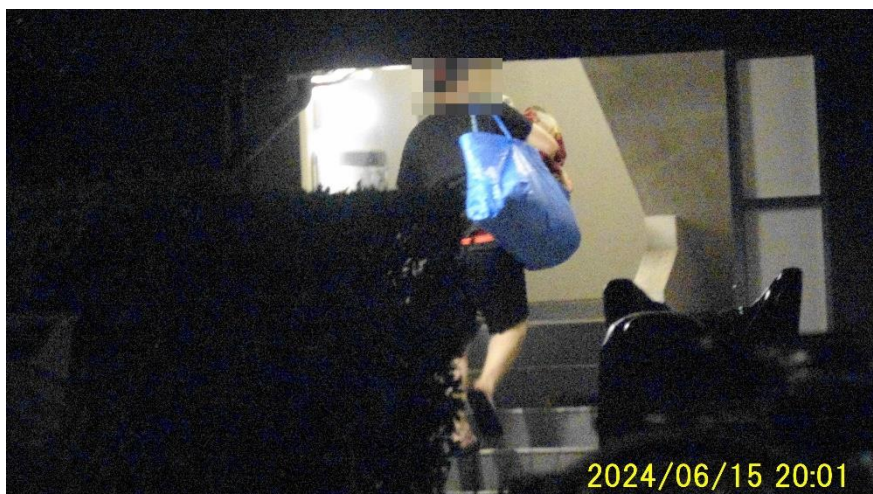




甲車両から降車した乙が、洗濯物を詰め込んだランドリーバスケットを持って階段をあがっていく。



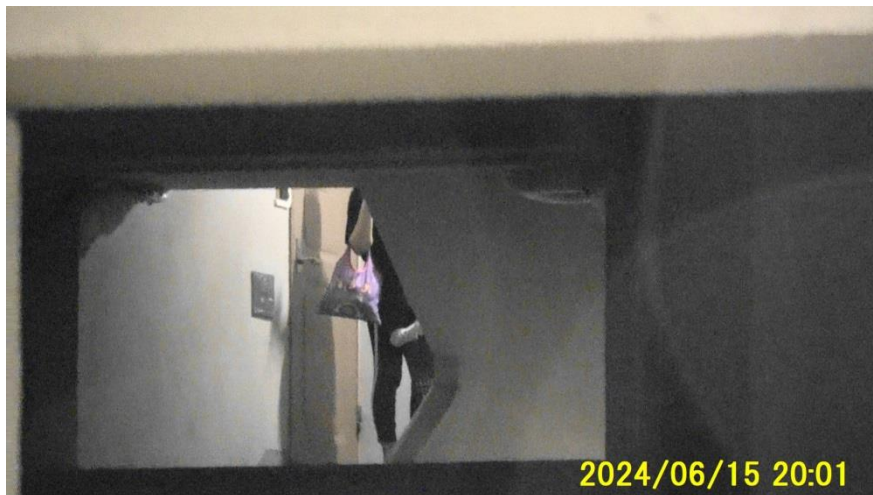
同上



甲も荷物をもって階段をあがっていく。



乙は両手が塞がっていたせいか、甲の単身赴任先 204 号室の前で待っている。



甲が先に入室する。

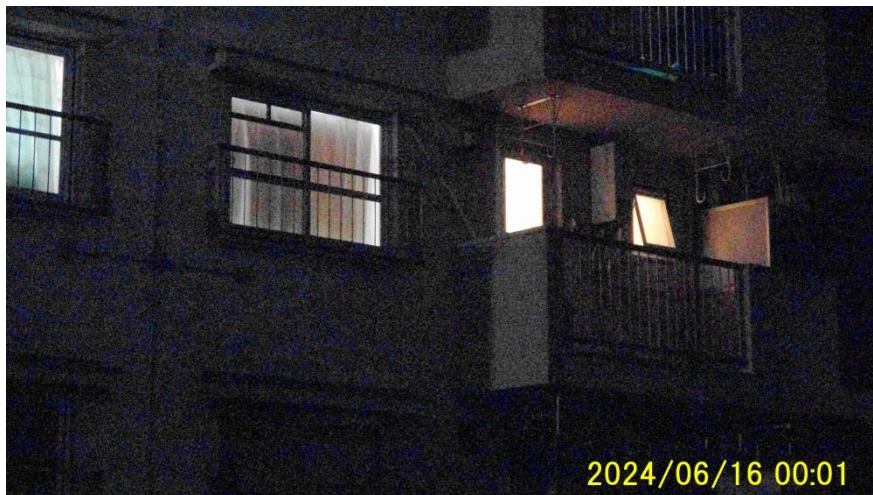


続いて乙が入室する。



玄関側の電気は消灯されている。

〇〇団地〇号棟 北側現況撮影



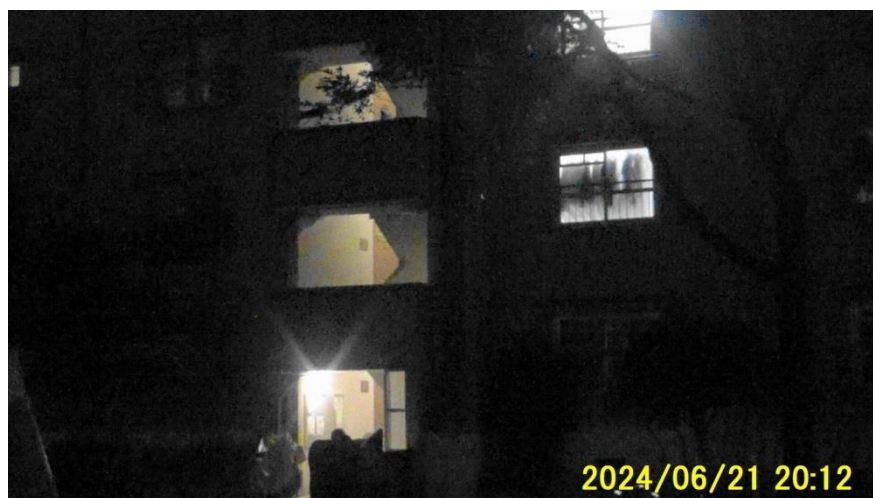
居室と浴室は電気が点いている。

〇〇団地〇号棟 南側現況撮影

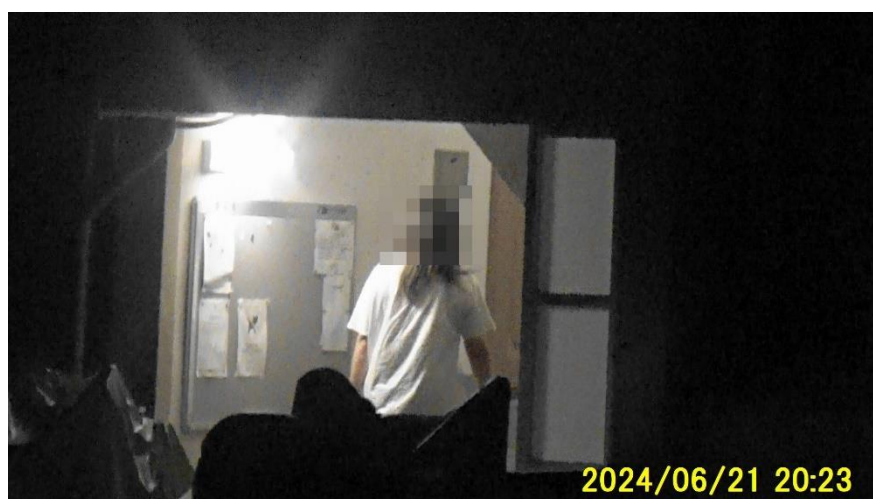


甲車両は、〇〇団地〇号棟前の駐車枠に駐車されている。

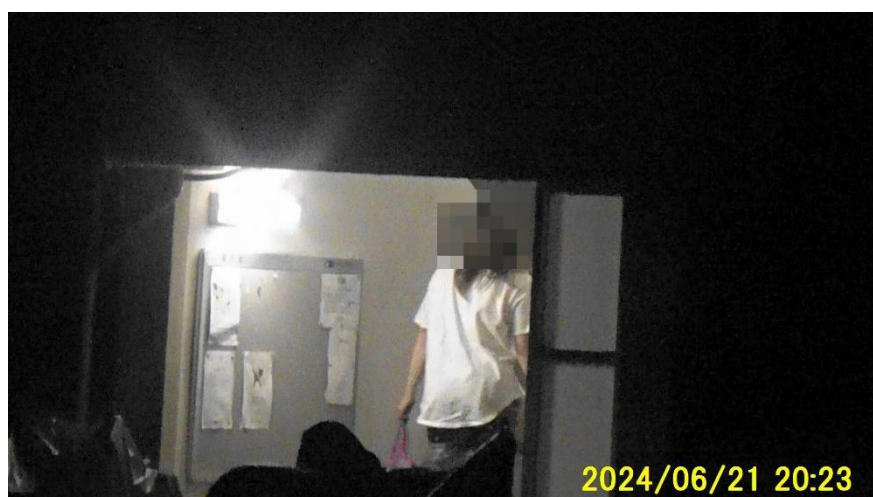
令和6年6月21日（金）



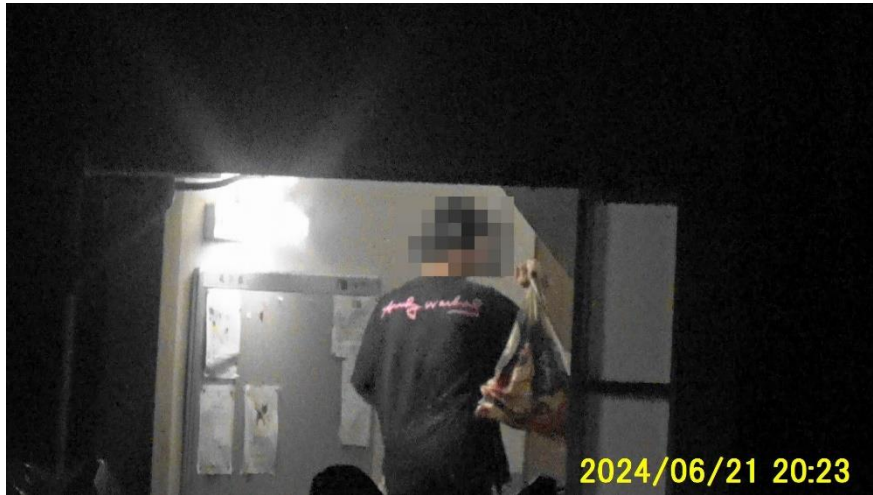
甲の単身赴任先の部屋の電気は点いているが、甲車両が駐車場にはなく外出している様子が窺える。



〇〇団地〇号棟に戻った甲車両から甲と乙が降車し、乙が先に階段をあげる。



同上



甲も続いて階段を上がる。



同上



乙が先に入室し、次に甲も入室する。